

## Samråd Depå Bålsta, Håbo kommun

2015-05-18  
Cementa AB

**CEMENTA**  
HEIDELBERGCEMENT Group

### DAGORDNING

- Presentation Cementa
- Genomgång processen
- Lokalisering och omfattning
- Depåverksamheten
- Transporter
- Miljöaspekter
- Miljökonsekvensbeskrivning

**CEMENTA**  
HEIDELBERGCEMENT Group

### PRESENTATION

- Monika Walfisz
- Martin Ekstrand
- Niklas Skoog

**CEMENTA**  
HEIDELBERGCEMENT Group



### Fakta om Cementa

Cementa är ett av Sveriges största byggmaterialföretag.

Cementa tillverkar och marknadsför cement, samt erbjuder kunskap om cementbaserade produkter och dess användning.

Tillverkningen sker i Skövde, Slite och i Degerhamn. Försäljningskontor finns i Stockholm, Göteborg och Malmö.



**CEMENTA**  
HEIDELBERGCEMENT Group

### Fakta om Cementa

<b>Antal anställda</b>	<b>425</b>
<b>Omsättning</b>	<b>2 MSEK</b>
<b>Årsproduktion</b>	<b>2,9 milj. ton</b>
<b>Antal fabriker</b>	<b>3</b>
<b>Antal depåer</b>	<b>18</b>

Cementa ingår i den internationella byggmaterialkoncernen HeidelbergCement som har cirka 52 000 medarbetare i fler än 40 länder.



**CEMENTA**  
HEIDELBERGCEMENT Group

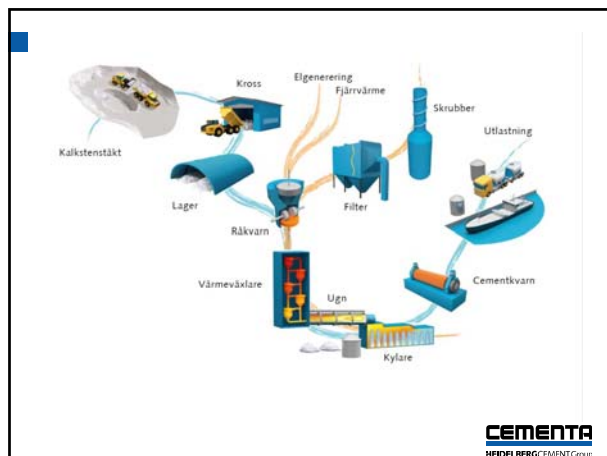
## Cement och betong

Formbarhet, styrka och beständighet är betongens främsta egenskaper.

Betong har dessutom värme-lagrande och ljudisolerande förmåga, är brandsäkert och har lågt underhållsbehov och går att återanvända till 100 procent

Framtidens krav kommer att gynna de mest miljövänliga produkterna.

Det finns därför all anledning att tro att cement och betong kommer att tillhöra de viktigaste och mest använda byggmaterialen under den framtid vi kan överblicka.



## Vi bygger ett hållbart samhälle



Det långsiktigt hållbara samhället ställer krav på att energi och material utnyttjas effektivt så att de under sin livscykel ger minsta möjliga miljöbelastning. Energi- och materialhushållning är därför utan tvekan byggsektorns viktigaste miljöfråga.

Tänk dig ett modernt samhälle utan betong. Det är nästan en orimlig tanke. Betongen finns till exempel i bostäder, tunnlar, broar, dammar och vägar. Materialet har en oöverträffad livslängd med flera hållbarhetsfördelar ur ett livscykelperspektiv, bland annat en god värmelagrande förmåga.



## Nollvision 2030

**2012**

- 3,6 miljarder ton cement\*
- ~4 % av globala växthusgasutsläpp\*\*

\*www.cembureau.eu \*\*IEA, 2010

**2030**

- ~4,5 miljarder ton cement\*\*

\*\*IEA, 2010

### Vår vision 2030

- Noll koldioxidutsläpp under produktens livscykel



## Hur kan vi minska koldioxidutsläppen från betong?

Energieffektivitet

Ökad användning av biobränslen

Minskad klinkerandel

Karbonatisering av betong

Koldioxidavskiljning, lagring och/eller återvinning (CCS/CCR)



## Cementas depåer och fabriker

- Fabriker
- Depåer



3 cementfabriker  
17 depåer



## PROCESSEN



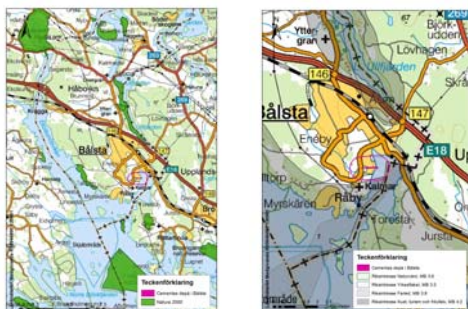
**CEMENTA**  
HEIDELBERGCEMENT Group

## LOKALISERING



**CEMENTA**  
HEIDELBERGCEMENT Group

## OMGIVNINGEN



**CEMENTA**  
HEIDELBERGCEMENT Group

## OMFATTNING

- SNI-kod: 63.10
- Anlöp cementfartyg: 40 st/år
- Lagrade cementprodukter: 100 000 ton/år
- Anlöp fartyg för stenkrossprodukter: 210 st/år
- Lagrade stenkrossprodukter: 300 000 ton/år
- Nyetableringar:
  - Transportband för stenkrossprodukter, 300 meter
  - Lossningsficka
- Nedmontering:
  - Befintliga skruvar och bandtransportör

**CEMENTA**  
HEIDELBERGCEMENT Group

## DEPÅVERKSAMHETEN

- Cementsilo 6000 ton
- Cementsortföreglad mottagningsanläggning 120-200 ton/tim
- Lossning av ett anlöp 20-24 tim
- Pneumatik från båt till silo
- Utlastning i bulk till lastbil 140-180 ton/tim
  - Väg
  - Utlastningsbälte
- Stenkrossprodukter lagringskapacitet 80 000 ton
- Transportband från båt till upplag
- Lossning av ett anlöp 2-5 tim
- 1-2 hjullastare
- Lossningsficka

**CEMENTA**  
HEIDELBERGCEMENT Group

## VERKSAMHETSTIDER

- Depåns öppettider:
  - helgfri måndag–torsdag 05.00–22.00
  - helgfria fredagar 05.00–15.30
- Lossning fartyg
  - Normalt dag- eller kvällstid för stenkrossprodukter, 7-22
  - Cementfartyg även nattetid

**CEMENTA**  
HEIDELBERGCEMENT Group

## TRANSPORTER PÅ LAND

1 transport = 2 transportrörelser (TR)

Maximal hantering:  
174 TR/dag

Kalmarleden – S. Bålstaleden – E18



## MILJÖASPEKTER

- **Utsläpp till luft**
  - Utsläpp från fartyg, hjullastare och lastbilar
  - Stoft från depåverksamheten
  - Damm
- **Utsläpp till vatten**
  - Kondensvatten
  - Sanitetsvatten
  - Dagvatten
- **Kemikalier och avfallshantering**
  - Olja och fett
- **Energiförbrukning**
  - Bolaget kommer att kartläggas inom ramen för ny lag
- **Buller**
  - Utredningar kommer att göras inför MKB



## MILJÖKONSEKVENSBESKRIVNING, MKB

- Inledning
- Genomförda samråd
- Alternativ
- Orientering
- Anläggningsbeskrivning
- Transporter
- Miljömål och miljö kvalitetsnormer
- Nulägesbeskrivning och förväntade miljökonsekvenser
- Samlad bedömning



## YTTRANDEN

Skriftliga yttranden önskas senast

18 juni



## Noteringar

### Samrådsmöte med myndigheter avseende ansökan om tillstånd för hamn- och depåverksamhet, Cementa AB, Håbo kommun

Tid 2015-05-18

Plats Lastberget konferensanläggning, Håbo kommun

Närvarande: Martin Ekstrand	Cementa AB
Niklas Skoog	Jehandars AB
Fredrik Svanberg	Länsstyrelsen i Uppsala
Ulf Lindblom	Länsstyrelsen i Uppsalas
Anna-Lena Wilson	Miljökontoret, Håbo kommun
Marie Eidestedt	Miljökontoret, Håbo kommun
Marie Pettersson	Samhällsbyggnadskontoret, Håbo kommun
Monika Walfisz	DGE Mark och Miljö, miljökonsult

#### 1 Syftet med mötet

Syftet med mötet var att påbörja ansökningsprocessen för en ansökan om tillstånd med ett myndighetssamråd. Inför mötet har ett samrådsunderlag skickats till Länsstyrelsen i Uppsala och till Håbo kommun (attn Anna-Lena Wilson). Även grannkommunen Upplands-Bro var inbjudna till samrådsmötet, men har avböjt att närvara.

#### 2 Presentation av HeidelbergCementkoncernen samt Cementa AB

Martin Ekstrand inledde mötet med att presentera HeidelbergCementkoncernen. Koncernen är en av världens största byggmaterialproducenter, världens största ballastproducent och världsledande inom cement och betong. Koncernen är verksam i stora delar av världen.

Vidare presenterades Cementa AB som är ett av Sveriges största byggmaterialföretag. Tillverkningen sker i Slite, Skövde och i Degerhamn. Platser där det finns god tillgång på det för cementtillverkning viktiga råmaterialet kalksten.

Från fabrikena distribueras cementrelaterade produkter till företagets 17 depåer som har lokaliserats vid kusten eller i Mälaren och försörjs via fartygstransporter. Stockholmsdepån är i särklass störst och hanterar ca 500 000 av totalt 2 000 000 ton cementrelaterade produkter per år. Att frakta cementrelaterade produkter med båt ger endast ca 25 % av de utsläpp som skulle ha genererats av landtransporter.

### 3 Presentation av Jehanders AB

Niklas Skoog, representant för Cementa AB:s systerbolag Jehanders presenterade sin verksamhet. Jehanders är ett täktföretag med ca 15 grus- och bergtäkter i Sverige och ca 130 anställda. Betong består av ca 85 % bergmaterial vilket gör Jehanders till en viktig leverantör i byggbranschen. De är relativt ensamma i sitt slag att nyttja sjötransporter och depåer.

Jehanders har en grustäkt i Håbo kommun vars tillstånd löper ut 2019. Tanken är att nyttjandet av Cementas depå i Bålsta ska fungera som en ersättare för grustäkten i Håbo.

Intentionen är att Jehanders ska hyra in sig på depån för lossning och lassning av sten- och grusprodukter om maximalt 300 000 ton per år och maximalt 210 anlöp till kaj. Siffrorna är väl tilltagna och kommer inte att uppfyllas på många år.

### 4 Presentation av depån i Bålsta

Vidare presenterades verksamheten vid depån och identifierade miljöaspekter diskuterades. Nuvarande tillstånd medger 15 anlöp per år och Cementa samråder nu om en utökning till maximalt 250 anlöp per år varav 40 består av cementrelaterade produkter (kan vara olika sorters cement eller flygaska) och 210 av sten- och grusprodukter.

Utrustning för hantering av cementrelaterade produkter finns och kräver inga förändringar. För sten- och grushantering krävs anläggande av ett transportband från kaj på ca 300 meter samt lossningsfickor. Befintliga skruvar och bandtransportörer nedmonteras.

### 5 Lokalisering

Cementa bedömer anläggningen idag vara lokaliserad på en för ändamålet väl vald plats. Inga motstående intressen har noterats i befintliga kommunala planer. Närheten till farleden till sjöss och Kalmarleden för landtransporter borgar för goda kommunikationer.



## 6 Utformning av ansökan

Anläggningens miljöaspekter diskuterades i form av utsläpp till vatten, utsläpp till luft i form av damning samt buller. Hantering av kemikalier utgörs främst av oljor och fetter för underhåll samt drivmedel för hjullastare.

En bullerutredning kommer göras inför ansökan. Håbo kommun önskar även att den marina/limniska miljön beskrivs närmare. En rödlistad art har noterats vid Frösundaviken.

Länsstyrelsen önskar en noggrann beskrivning av påverkan på Natura 2000-områden.

Möjligheterna för anslutning av fartygen till land-el framfördes och frågan kommer att utredas inför ansökan.

## 7 Vidare samrådsförfarande

Mötet var överens om att allmänheten och det berörda i närområdet kan informeras via en annonsering i lokalpressen samt genom utskick till enskilda inom 1 km från anläggningen. Listan på enskilda delges Håbo kommun. Ett samrådsmöte med allmänheten och enskilda vore positivt eftersom det har varit mycket reaktioner på NCC:s samrådsprocess i Toresta.

Eftersom verksamheten enligt Förordning (1998:905) om miljökonsekvensbeskrivningar alltid kan antas medföra betydande miljöpåverkan kommer inget särskilt beslut från länsstyrelsen i ärendet. Cementa ser dock gärna att länsstyrelsen yttrar sig under samrådstiden så att miljökonsekvensbeskrivningen får önskad inriktning.

Ansökan avses att lämnas in till länsstyrelsen under hösten 2015. Så snart ansökan har bedömts vara komplett kungörs den och därefter har länsstyrelsen som målsättning att lämna beslut inom 6 månader.

Noteringar förda av

Monika Walfisz